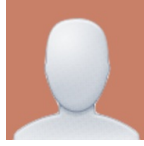


تقرير الأفصاح المالي
التقرير الربعي الأول
الجمعية الخيرية السعودية لتنشيط التبرع بالاعضاء بالمنطقة الشرقية (إيثار)

اعداد و اشراف

مكتب رياض العتيبي



سعادة وكيل وزارة الموارد البشرية و التنمية الاجتماعية حفظه الله

السلام عليكم ورحمة الله وبركاته

يسرنا أن نرفق لسعادتكم التقرير الربعي الأول من عام 2020 لجمعية الجمعية الخيرية السعودية لتنشيط

التبرع بالاعضاء بالمنطقة الشرقية (إيثار) والتي تمت زيارتهم و ذلك في مقر الجمعية الكائن في

المدينة .

و تقبلوا فائق التقدير و الإحترام.

مكتب رياض العتيبي

01/02/2021

الساعة 05:43

الفهرس:

- 1- البيانات الأساسية للجمعية
- 2- السجلات و المستندات
- 3- الأصول
- 4- بيانات الإلتزامات و صافي الأصول
- 5- مصاريف الزكاة
- 6- تقرير التبرعات و الإيرادات
- 7- تقرير المصروفات (التصنيف الوظيفي للمصروفات)
- 8- تقرير أرصدة البرامج و الأنشطة (صافي الأصول المقيدة)
- 9- ملاحظات المراجع القانوني

1- البيانات الأساسية للجمعية

إسم الجمعية : الجمعية الخيرية السعودية لتنشيط التبرع بالاعضاء بالمنطقة الشرقية (إيثار)

صافي الاصول : 1209780

رقم التسجيل : 577

تاريخ التأسيس :

العنوان : , المملكة العربية السعودية

الهاتف :

الإيميل : s.obaidi@eithar.net

جوال المسؤول المالي : 0548891395

الرمز البريدي :

2- السجلات و المستندات

الملاحظات	نظام تخطيط الموارد	نموذج إكسل	منتظم	يدوي	البيان
	لا	لا	لا	لا	دفتر اليومية
	لا	لا	لا	لا	دفتر الاستاذ العام
	لا	لا	لا	لا	دفتر الجرد
	لا	لا	لا	لا	سجل الاصول الثابتة
	لا	لا	لا	لا	دفتر الصندوق
	لا	لا	لا	لا	دفتر البنك
	لا	لا	لا	لا	سجل العهدة
	لا	لا	لا	لا	سجل العضوية
	لا	لا	لا	لا	سجل اجتماعات مجلس الادارة
	لا	لا	لا	لا	سجل التبرعات العينية (خيرية)
	لا	لا	لا	لا	سجل التبرعات النقدية (خيرية)
	لا	لا	لا	لا	سند القبض (نقدي)
	لا	لا	لا	لا	سند استلام (عيني)
	لا	لا	لا	لا	سند الصرف
	لا	لا	لا	لا	سند قيد يومية
	لا	لا	لا	لا	كرت الصنف
	لا	لا	لا	لا	اذن صرف عيني (اخراج)
	لا	لا	لا	لا	اذن استلام عيني (ادخال)

3- الأصول

المبلغ	الأصول	٦
	الأصول المتداولة	١١
1,024,545.0	النقدية وما في حكمها	١١١
20,358.5	مصرفات مدفوعة مقدماً	١١٥
	الأصول غير المتداولة	١٢
696,707.0	الأصول الثابتة	١٢١
	أصول الأوقاف	١٣

4- بيانات الإلتزامات و صافي الأصول

المبلغ	الإلتزامات و صافي الأصول		٦
	الالتزامات المتداولة		21
	الالتزامات غير المتداولة		22
139,612.5	مخصص مكآفات نهاية الخدمة	22401	
392,218.0	مجمعات الإهلاك والاستنفاذ	225	
	صافي الأصول		23
9,780.0	صافي الأصول غير المقيدة	23101	
1,200,000.0	صافي الأصول المقيدة	23102	

5- مصاريف الزكاة

المبلغ	البيان
0.0	رصيد الزكاة أول الفترة
0.0	الزكوات المحصلة خلال الفترة
0.0	رصيد بند الزكاة خلال الفترة
	مصرفات الزكاة
0	إجمالي المنصرف
0.0	رصيد الزكاة آخر الفترة

6- تقرير التبرعات و الإيرادات

البيان	التبرعات	الإيرادات	الإجمالي
[3] التبرعات والإيرادات	0.0	0.0	0.0
[311] إيرادات وتبرعات مقيدة	0.0	0.0	0.0
[31201] تبرعات وهبات غير مقيدة - نقدية	100,800.0	0	100,800.0
[31202] تبرعات وهبات غير مقيدة - عينية	17,000.0	0	17,000.0
[312] إيرادات وتبرعات غير مقيدة	117,800.0	0.0	117,800.0
[313] إيرادات وتبرعات اوقاف	0.0	0.0	0.0

7- تقرير المصروفات (التصنيف الوظيفي للمصروفات)

رقم الحساب	الحساب	المبلغ	المصاريف الإدارية و مصاريف الحكومة	مصاريف البرامج و الأنشطة	المصاريف الإدارية المحملة على النشاط	مصاريف الأوقاف	مصاريف مراكز جمع الأموال
41	المصاريف العمومية والإدارية	237,249.06	93,161.56	0.0	144,087.5	0.0	0.0
41101	الرواتب والأجور النقدية	149,450.0	53,000.0	0.0	96,450.0	0.0	0.0
41102	مزاي وحوافز	53,587.5	5,950.0	0.0	47,637.5	0.0	0.0
41201	المستهلكات	461.45	461.45	0.0	0.0	0.0	0.0
41202	الصيانة والإصلاح	2,612.86	2,612.86	0.0	0.0	0.0	0.0
41203	المنافع والخدمات والتأمين	9,360.25	9,360.25	0.0	0.0	0.0	0.0
41301	مصاريف الاستهلاك - الأراضي المطورة	17,500.0	17,500.0	0.0	0.0	0.0	0.0
41304	مصاريف الاستهلاك - السيارات	850.0	850.0	0.0	0.0	0.0	0.0
41305	مصاريف الاستهلاك - الأثاث المكتبي	1,719.0	1,719.0	0.0	0.0	0.0	0.0
41306	مصاريف الاستهلاك - الات ومعدات مكتبية	1,708.0	1,708.0	0.0	0.0	0.0	0.0
42	مصاريف البرامج و الأنشطة	123,162.5	0.0	123,162.5	0.0	0.0	0.0
42201	مصروفات برامج وأنشطة غير مقيدة - نقدية	123,162.5	0.0	123,162.5	0.0	0.0	0.0
43	مصاريف وتوزيعات عوائد الأوقاف	0.0	0.0	0.0	0.0	0.0	0.0

8- تقرير أرصدة البرامج و الأنشطة (صافي الأصول المقيدة)

مصاريف أرصدة البرامج و الأنشطة

المبلغ	الحساب
--------	--------

إيرادات أرصدة البرامج و الأنشطة

المبلغ	الحساب
--------	--------

9- ملاحظات المراجع القانوني

نص الملاحظة	نوع الملاحظة	هل سبق تكرار الملاحظة ؟	التوصيات
-------------	--------------	-------------------------	----------

01/02/2021
الساعة 05:43

*** نهاية التقرير ***